

Association Le Souffle 9

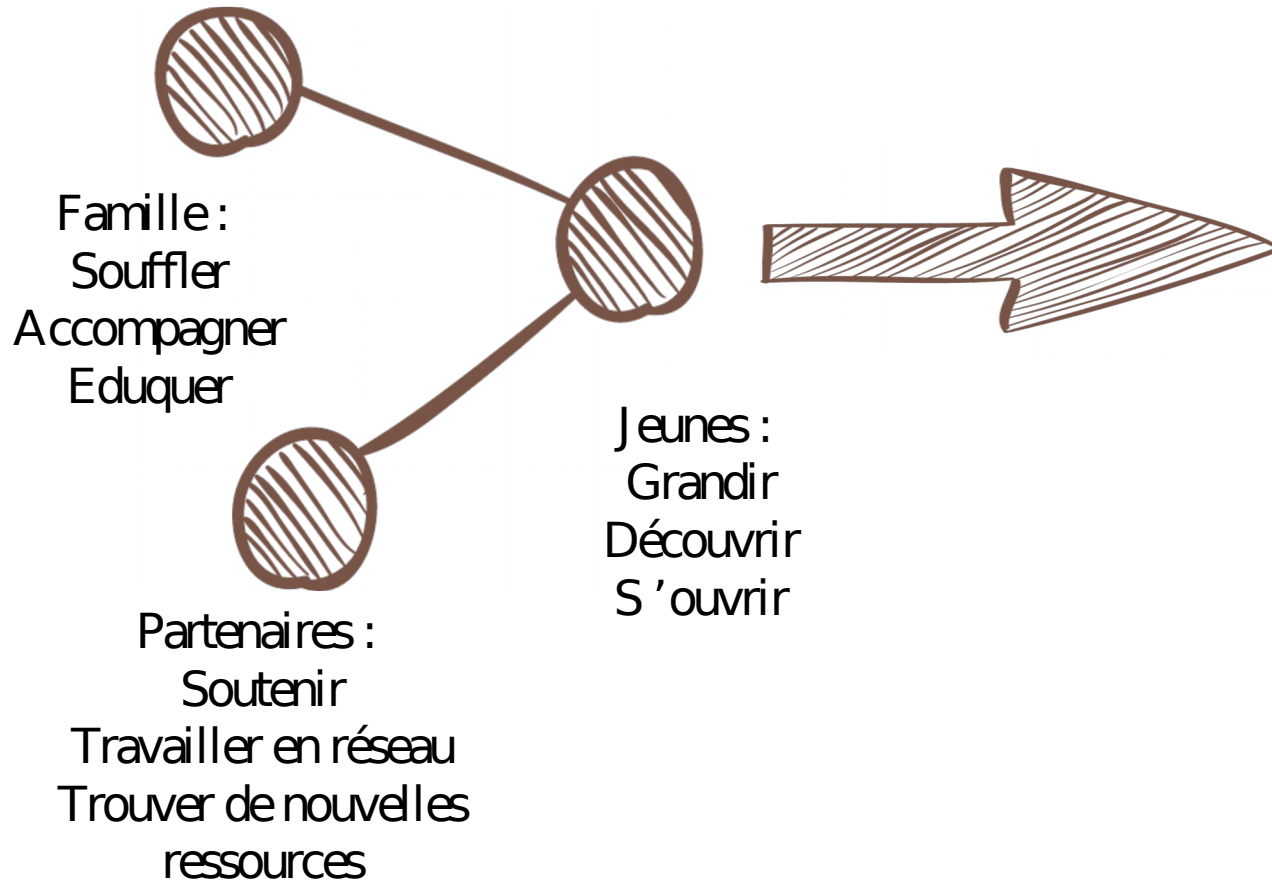
Rapport d'activités

2016



Le souffle9

Pourquoi et Pour Quoi ?



Se rencontrer,
Se mélanger
Trouver un
accueil adapté à
chaque situation
Travailler dans la
durée

Les adhérents 2016

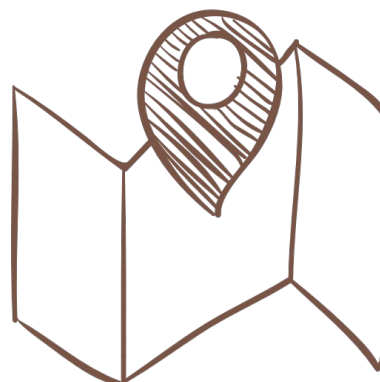


115 jeunes
32 filles - 83 garçons
En 2015 : 84 jeunes
24 filles - 60 garçons

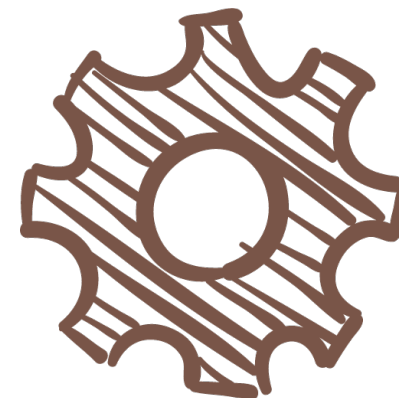


1 sorties

Situation des jeunes :
33 % en IME
35 % en Hôpital de jour
7% de CAJ



Paris : 36 %
Petite Couronne : 47 %
Grande Couronne : 13 %
Eure : 4 %



L'association
travaille en
partenariat avec
environ 25
établissements,
institutions ou
services

Les salariés permanents



2 permanents
1 directeur
1 coordinateur



Travail dans le réseau parisien

Groupes de travail du Schéma
Départemental Handicap
Bien être et handicap
Journée de l'autisme



Arrivée d'une nouvelle coordinatrice

Moyens matériels :

Bureau

Maison

Locations de gites

2 mini bus

Prêt par une bénévole d'un lieu
de séjour

L'équipe d'animation

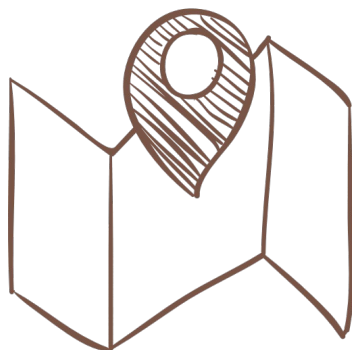


38 Animateurs
26 femmes - 12 hommes
Renouvellement de l'équipe



76 % d'étudiants
Dont 71 % dans le social ou
le médical

21 % de salariés
Dont 84 % dans le social,
le médical ou l'éducatif.



82 % de franciliens
12 % venant des régions



2 restos-animés
12 Réunions de préparation de séjours
2,5 présents en moyenne

1 week-end animé
19 participants

Les partenaires



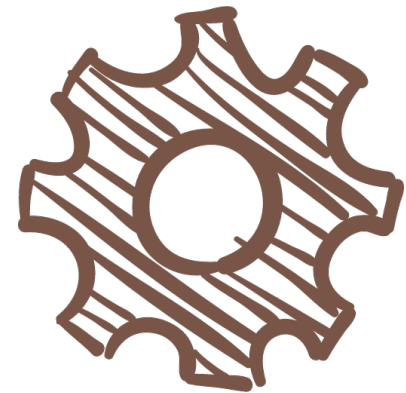
Soutien et partenariats

Fondation GRESHAM
(Legal & General)

Les Amis d'Arthur

Mairie de Paris

Perte du soutien financier:
Région Ile De France



Soutien financier

Soutien logistique

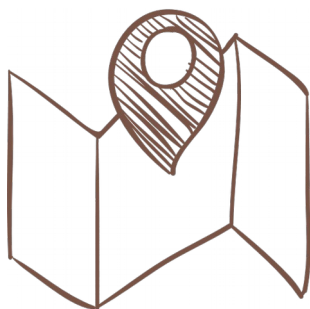
Soutien technique

Participation travail de réseau

Les samedis



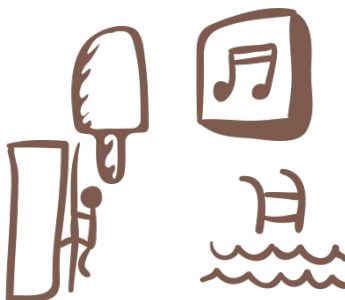
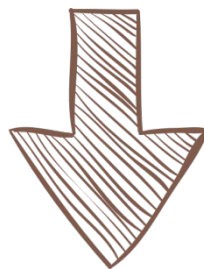
2 fois par
mois



Paris
et proche banlieue



44 jeunes
différents
(31 en 2015)



Arts plastiques, cuisine,
musique, escalade, musées,
patinoires, Ferme de Paris,
journée de l'autisme



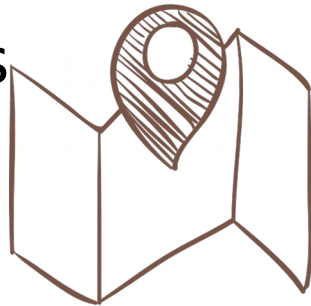
20 samedis
134 places disponibles
118 places occupées
Soit 88 % de taux de
remplissage

(En 2015 - 124 places disponibles
114 places occupées
Soit 92 % de taux de remplissage)

Les week-ends



Tous les week-ends
de l'année hors
vacances scolaires
de la zone C



Garencières (27)



47 jeunes
différents
(40 en 2015)



32 week-ends
192 places disponibles
165 places occupées
Soit 87 % de taux de
remplissage
En 2015 - 186 places occupées
34 week-ends

Dont :
Week end Aventure

Les séjours



Toutes les
vacances scolaires
de la zone C

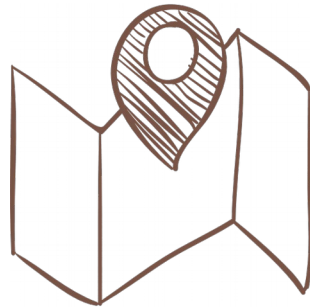


55 jeunes
différents
(48 en 2015)



24 séjours
144 places disponibles
133 places occupées
Soit 92 % de taux de
remplissage

En 2015, 143 places occupées sur 25 séjours



Garanières (27) - Saint-Broladre (35)
Paisy-Cosdon (10) - Bourneville (27)
Les Andelys (27) - Chavigny-Bailleul (60)
Arles (13) - Marcilly-en-Gault (41)

Dont :
Hortillonage
Festival d'Avignon

Bilan des perspectives 2016



Renforcer la qualité d'accueil
des jeunes et des familles

Modernisation du lieu d'accueil

Entretien des véhicules

Aménagement des locaux

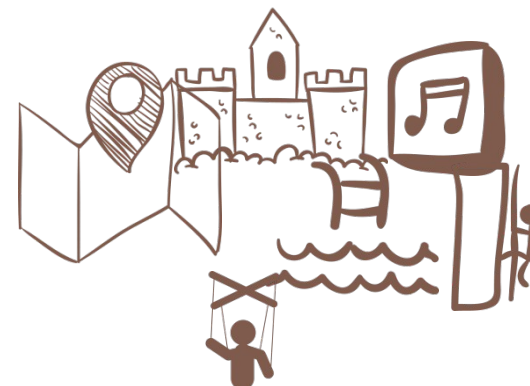


Renforcer le niveau de
compétences des
encadrants

Mise en place de temps de
formation sur des
thématiques spécifiques :

Montage de projets

Connaissances théoriques
sur le handicap



Diversifier les week-
ends et séjours à
thème

Séjours au festival
d'Avignon

Séjours plein air à la
montagne

Séjour péniche

Perspectives 2017



Renforcer la qualité d'accueil
des jeunes et des familles

Projet Louviers

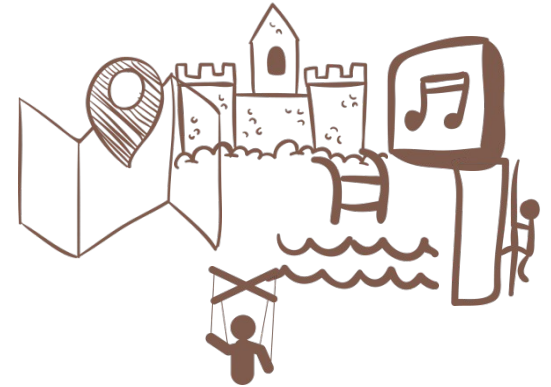
Diversifier l'offre du Souffle 9



Poursuivre la montée en
compétences des
encadrants

Mise en place de temps de
formation sur des
thématiques spécifiques

Montage de projets



Diversifier les week-
ends et séjours à
thème

Renouveler les jeunes

Ouvrier au réseau normand